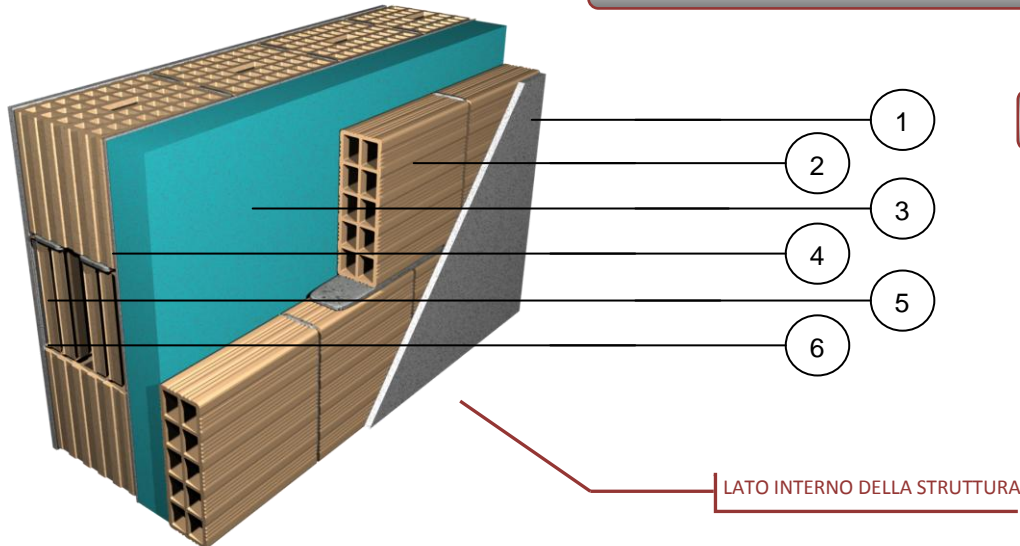


Composizione, caratteristiche tecniche e prestazioni di una struttura verticale opaca

Massa superficiale > 230 kg/m² - D.L. 192/05; D.L. 311/06



Spessore: 40 cm

LATO INTERNO DELLA STRUTTURA

POS	DESCRIZIONE	Cond. (W/mK)	Massa vol. Kg/m ³	Spessore (cm)
1	Intonaco o malta calce o cemento e sabbia	0.900	1.800	1.50
2	Foratelle 8x25x25	0.216*	763*	8.00
3	Polistirene espanso con grafite	0.031	20	8.00
4	Intonaco o malta calce o cemento e sabbia	0.900	1.800	1.00
5	Blocco portante zs Evolater 25x20x19	0.204*	995*	16.00
6	Intonaco o malta calce o cemento e sabbia	0.900	1.800	1.50

*: i valori di massa volumica e di conduttività equivalente degli elementi in laterizio tengono conto dei giunti di malta di 7 mm. (massa vol. malta 1.800 Kg/m³. cond. malta 0.900 W/mK)



PRESTAZIONI DELLA PARETE

	Fornaci D.C.B	Laterizi Branella	U.M.
Spessore totale della parete (compreso gli intonaci)	40		cm
Trasmittanza della parete intonacata	0.242		W/m ² K
Massa superficiale (dl. 192/05; dl. 311/06)	262		Kg/m ²
Trasmittanza termica periodica	0.017		W/m ² K
Sfasamento dell'onda	16.691		ore
Indice di valutazione del potere fonoisolante (valore calcolato)	50.5		Db
Resistenza al fuoco (valore tabellare D.M. 16/02/07riferita ai soli elementi in laterizio)	EI 120		

*: Valori a secco. Quelli descritti sono solo alcuni esempi di soluzioni realizzabili con i nostri prodotti; il nostro personale qualificato è a disposizione per ogni ulteriore chiarimento o simulazione di strutture in base ai prodotti da voi normalmente utilizzati come isolanti termici. La presente simulazione è puramente indicativa, la soc. Fornaci D.C.B. e la Soc. Laterizi Branella si riservano di apportare aggiornamenti e/o rettifiche senza doverne dare preavviso.