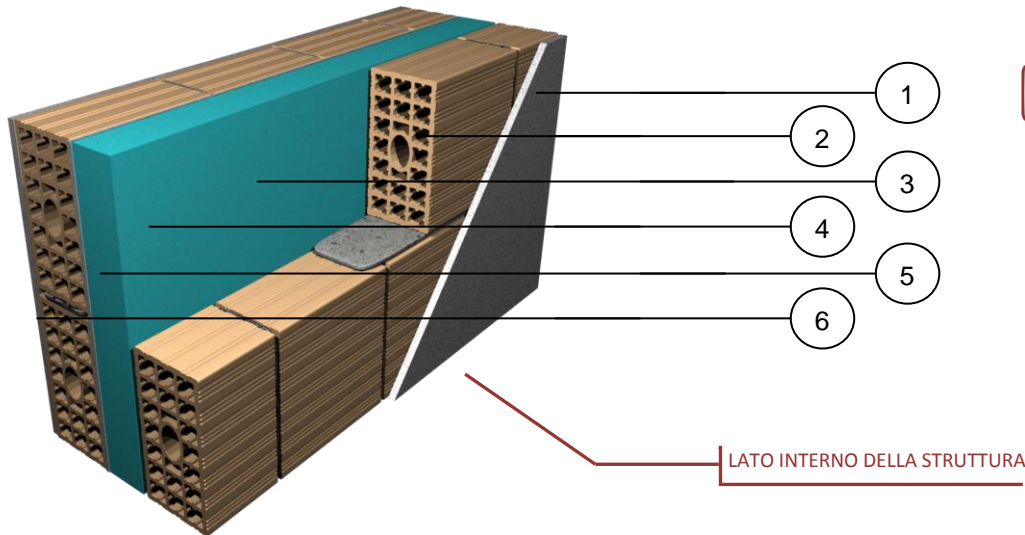


Composizione, caratteristiche tecniche e prestazioni di una struttura verticale opaca

Massa superficiale > 230 kg/m² - D.L. 192/05; D.L. 311/06



Spessore: 36 cm



POS	DESCRIZIONE	Cond. (W/mK)	Massa vol. Kg/m ³	Spessore (cm)
1	Intonaco o malta calce o cemento e sabbia	0.900	1.800	1.50
2	Doppi UNI doppi 12x25x25	0.236*	958*	12.00
3	Polistirene espanso con grafite	0.031	20	8.00
4	Intonaco o malta calce o cemento e sabbia	0.900	1.800	1.00
5	Doppi UNI doppi 12x25x25	0.236*	958*	12.00
6	Intonaco o malta calce o cemento e sabbia	0.900	1.800	1.50

*: i valori di massa volumica e di conduttività equivalente degli elementi in laterizio tengono conto dei giunti di malta di 10 mm. (massa vol. malta 1.800 Kg/m³. cond. malta 0.900 W/mK)

PRESTAZIONI DELLA PARETE	Fornaci D.C.B	Laterizi Branella	U.M.
Spessore totale della parete (compreso gli intonaci)	36		cm
Trasmittanza della parete intonacata	0.262		W/m ² K
Massa superficiale (dl. 192/05; dl. 311/06)	232		Kg/m ²
Trasmittanza termica periodica	0.031		W/m ² K
Sfasamento dell'onda	14.569		ore
Indice di valutazione del potere fonoisolante (valore calcolato)	49.7		Db
Resistenza al fuoco (valore tabellare D.M. 16/02/07riferita ai soli elementi in laterizio)	EI 60/120		

*: Valori a secco. Quelli descritti sono solo alcuni esempi di soluzioni realizzabili con i nostri prodotti; il nostro personale qualificato è a disposizione per ogni ulteriore chiarimento o simulazione di strutture in base ai prodotti da voi normalmente utilizzati come isolanti termici. La presente simulazione è puramente indicativa, la soc. Fornaci D.C.B. e la Soc. Laterizi Branella si riservano di apportare aggiornamenti e/o rettifiche senza doverne dare preavviso.